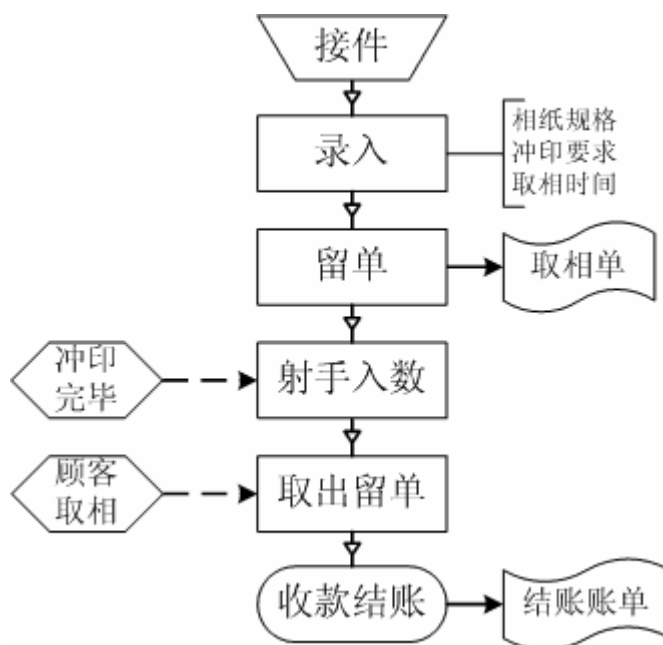


相片冲印管理系统解决方案

相片冲印管理系统是针对晒相店的运行模式而开发的专业管理软件,系统包括商品销售、接件、冲晒、入数、取相、收款、统计、查询等功能。

工作流程



功能特点

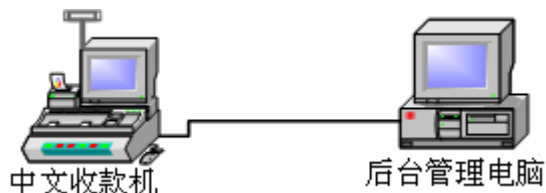
- 采用专业数据库系统保存数据，保证数据安全可靠、不会丢失
- 全中文界面，操作简易
- 前台由钥匙、收款员密码双重控制权限
- 接件、录入冲印要求、打印取相单、射手入数、取相结账
- 散件处理、筒件处理
- 前台可同时采用编码、条形码、名称等方法快速录入
- 有权限地控制收款员改错、退数、修改账单等
- 提供加收、折扣、折让、特价、会员价、赠品、赠券等多种促销手段
- 预打印账单、账单累计
- 多币种收款、储蓄卡支付
- 对销售商品按商场的进销存进行管理
- 会员管理、磁卡管理、IC卡管理
- 可以灵活定制各种格式的账单，账单打印速度快
- 可以外接钱箱、顾客显示屏

- 服务员促销统计、提成
- 快速、智能查找商品资料
- 可选择地即时显示库存
- 收款员交接班管理
- 各种清机统计报表：商品报表、部门报表、收款员报表、财政报表、时间段报表、顾客购物报表、服务员促销报表等
- 后台可冲印入数，监视前台收款，即时统计销售情况
- 使用简单而又功能强大的查询工具，可以定制各种形式的统计报表
- 供应商管理、应收应付管理
- 可制作商品条码标签、货架标签
- 可远程查询、维护、升级

解决方案

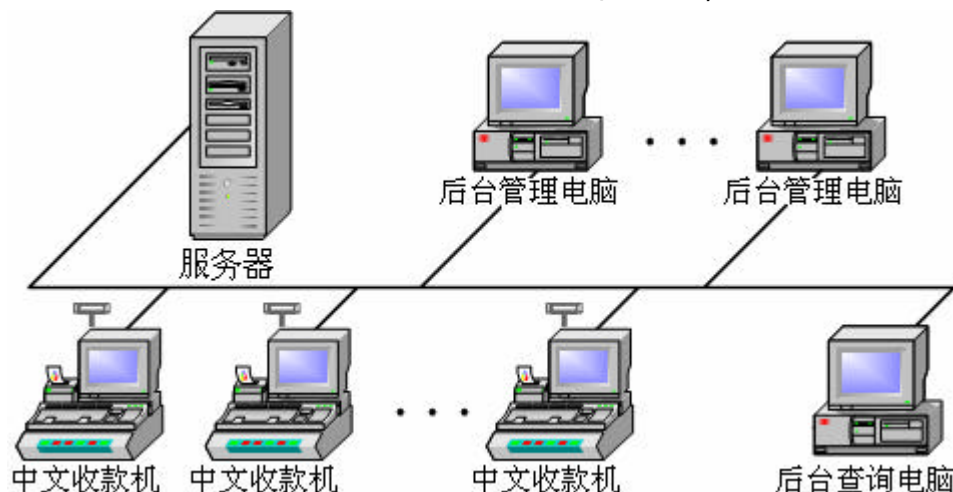
针对晒相店的规模和需求，高深商公司提供了五种解决方案。冲印管理系统可随着晒相店规模的扩张而进行无缝升级，保证你的每一分投资，都将用到实处。

1. 入门版：适合于管理比较简单的小晒相店。
2. 单机版：适合于小规模晒相店。收款机包含了冲印系统的大部分功能，基本上可管理一间晒相店的正常运作。
3. 双机版：适合于普通规模的晒相店，一台前台收款机和一台后台管理电脑联成对等网络。结构如下：

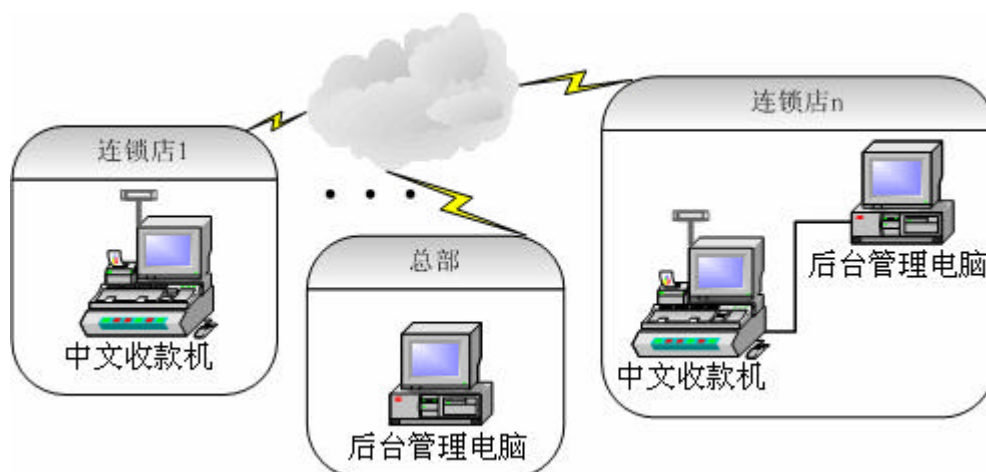


- ◇ 前台收款机：主要负责接件、冲印要求、取相、商品销售、收款结账。
- ◇ 后台管理电脑：射手入数，基本资料管理，会员管理，库存管理，销售统计、查询等。

4. 网络版：适合于规模较大的晒相店，一个前台和一个后台已不能满足要求，需要多台前台收款机和多台后台管理电脑协同工作，结构如下：



- ◇ 服务器：主要是数据库服务器，可兼顾作为文件服务器。网络平台推荐使用 Microsoft Windows 2000 Server 数据库采用 Microsoft SQL Server 7.0 或 Microsoft SQL Server 2000。
 - ◇ 前台收款机：主要负责接件、冲印要求、取相、商品销售、收款结账。
 - ◇ 后台管理电脑：射手入数，基本资料管理，会员管理，磁卡、IC 卡管理，库存管理，销售统计、查询，制作商品条码标签等。
 - ◇ 后台查询电脑：使用浏览器查询基本资料、销售报表。
5. 分布式版：适合于连锁经营的晒相店。每间晒相店使用一台收款机，或再加一台后台管理电脑。晒相店之间可通过 Internet、电话线连接、或移动磁盘等各种方法交换、收集数据，结构如下：



- ◇ 总部后台管理：查询各连锁晒相店的营业情况，统计总的营业额；可设立总仓，管理总仓库存、调拨出仓。
- ◇ 晒相店收款机：负责晒相店内部的冲印、销售管理。

收款机配置

- ◆ 基本配置：
 - 主机（POS 机箱）、显示器、键盘、鼠标、打印机（热敏或针式）、钥匙。
- ◆ 选配件：
 - 条码扫描器、钱箱、顾客显示屏、磁卡刷卡槽、IC 卡读写器、POS 打印纸、激光打印机、调制解调器、网卡、网络线、集线器、交换机、电子硬盘
- ◆ 需要更详细的资料，请浏览：<http://www.kosen.com.cn/>

广州高深商电子技术公司

地址：广州、天河北路 900 号、高科大厦 B 座 2704

电话：(020)38258857、38258517 传真：38258857

门市：天河北路 900 号、高科大厦首层 A139 电话：38259081

网址：<http://www.kosen.com.cn> 电邮：box@kosen.com.cn